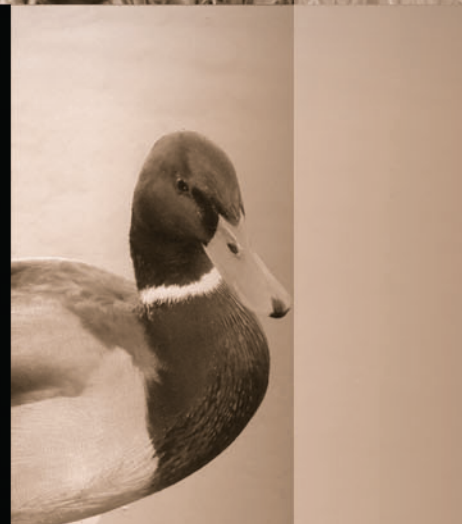




VÊTEMENTS ET ACCESSOIRES
DE CHASSE

HUNTING
GEAR & ACCESSORIES





▲ # 346

DOSSARD DE CHASSE

100% polyester. Fermeture à boutons pression.
Deux poches à la poitrine. Quatre poches à la taille.
Attache sur les côtés pour ajustement.

HUNTING VEST

100% polyester. Snap closure. Two pockets at the chest.
Four pockets at the waist. Strap on the side for adjustment.



▲ # 346jr

DOSSARD DE CHASSE JUNIOR

100% polyester. Fermeture à boutons pression.
Deux poches à la poitrine. Quatre poches à la taille.
Attache sur les côtés pour ajustement.

JUNIOR HUNTING VEST

100% polyester. Snap closure. Two pockets at the chest.
Four pockets at the waist. Strap on the side for adjustment.



▲ # 346MOO/DEE

DOSSARD DE CHASSE AVEC BRODERIE D'ANIMAL

100% polyester. Fermeture à boutons pression.
Deux poches à la poitrine. Quatre poches à la taille.
Attache sur les côtés pour ajustement.

HUNTING VEST WITH ANIMAL EMBROIDERY

100% polyester. Snap closure. Two pockets at the chest.
Four pockets at the waist. Strap on the side for adjustment.



▲ # 3464

DOSSARD DE CHASSE

100% polyester. Fermeture à boutons pression.
Une poche à la poitrine. Deux poches à la taille.
Attache sur les côtés pour ajustement.

HUNTING VEST

100% polyester. Snap closure. One pocket at the chest.
Two pockets at the waist. Strap on the side for adjustment.



20-002

DOSSARD DE CHASSE

100% polyester. Fermeture éclair. Une poche à la poitrine. Deux poches à la taille. Attache sur les côtés pour ajustement.

HUNTING VEST

100% polyester. Zipper closure. One chest pocket. Two pockets at the waist. Strap on the side for adjustment.



23-002

DOSSARD DE CHASSE JUNIOR

100% polyester. Fermeture éclair. Une poche à la poitrine. Deux poches à la taille. Attache sur les côtés pour ajustement.

JUNIOR HUNTING VEST

100% polyester. Zipper closure. One chest pocket. Two pockets at the waist. Strap on the side for adjustment.



605

VESTE GIBECIÈRE

100% polyester. Doublure en filet 100% polyester. Doublure de la gibecièrre en nylon. Ouverture d'accès à la gibecièrre à l'avant, sur les côtés et à l'arrière. Deux poches à la poitrine. Deux poches régulières à l'avant. Deux poches cargo à l'avant. Fermeture éclair à l'avant.

GAME BAG VEST

100% polyester. 100% polyester mesh lining. Game bag lining made of nylon. Game bag access at the front, on the sides and at the back. Two chest pockets. Two regular front pockets. Two cargo front pockets. Front zipper.



12-226

VESTE CAMOUFLAGE RÉVERSIBLE ORANGE

Doublure de polar 100% polyester. Collet élastique. Élastique sur chaque côté au bas du dos. Deux poches sur le devant. Fermeture éclair réversible. Points de tension renforcés. Camo Revolution.

CAMOUFLAGE VEST REVERSIBLE TO ORANGE

Lined with 100% polyester polar fleece. Elastic collar. Elastic on both sides at the bottom of the back. Two insert front pockets. Drop tail. Reversible zipper. Reinforced at all points of strain. Revolution camo.



▲ # 9501

**CHANDAIL CAMOUFLAGE MANCHES
LONGUES EN POLYESTER BROSSÉ**

100% polyester.
Camo Supernatural.

**CAMOUFLAGE LONG SLEEVE BRUSHED
POLYESTER SWEATER**

100% polyester.
Supernatural camo.



▲ #9005

**MANTEAU DE POLAR AVEC ÉPAULES
EN CAMOUFLAGE**

Polar 100% polyester.
Épaules en camouflage 100% polyester.
Fermeture éclair à l'avant.
Poches à la taille.
Camo Supernatural.

**POLAR FLEECE JACKET WITH
CAMOUFLAGE SHOULDERS**

100% polyester polar fleece.
100% polyester camouflage shoulders.
Zipper at the front.
Waist pockets.
Supernatural camo.



▲ # 9007

CHANDAIL OUATÉ À CAPUCHON

100% polyester.
Poches kangourou à l'avant.
Taille et poignets élastiques.
Cordon d'ajustement au capuchon.
Camo Supernatural.

HOODED FLEECE SWEATER

100% polyester.
Front kangaroo pockets.
Elastic waist and hand cuffs.
Adjustment cord at the hood.
Supernatural camo.



▲ # 20-214

MANTEAU DE POLAR AVEC CAPUCHON

100% polyester. Poches à l'avant. Fermeture éclair à l'avant.

POLAR FLEECE JACKET WITH HOOD

100% polyester. Front pockets. Zipper at the front.



▲ # 20-202

MANTEAU CAMOUFLAGE RÉVERSIBLE ORANGE

100 % polyester. Entredoublure 100% polyester.

Doublure de polar 100 % polyester. Fermeture éclair réversible. Collet et poignets élastiques. Poches à l'avant. Camo Supernatural.

CAMOUFLAGE JACKET REVERSIBLE TO ORANGE

100 % polyester. 100% polyester interlining. 100 % polyester polar fleece lining. Reversible zipper. Elastic collar and hand cuffs. Front pockets. Supernatural camo.



▲ # 12-238

MANTEAU IMPERMÉABLE CAMOUFLAGE RÉVERSIBLE ORANGE

100% imperméable et à l'épreuve du vent. 100% polyester. Entredoublure 100% polyester. Doublure de polar 100% polyester. Poche à la poitrine. Grandes poches cargo à l'avant. Poignets élastiques. Capuchon amovible. Fermeture éclair réversible. Camo Revolution.

WATERPROOF CAMOUFLAGE JACKET REVERSIBLE TO ORANGE

100% waterproof and wind resistant. 100% polyester. 100% polyester interlining. 100% polyester polar fleece lining. Chest pocket. Big cargo pockets at front. Elastic cuffs. Removable hood. Reversible zipper. Revolution camo.



▲ # 12-351

SALOPETTE IMPERMÉABLE CAMOUFLAGE

100% imperméable et à l'épreuve du vent. 100% polyester. Entredoublure 100% polyester. Doublure 100% polyester. Poches cargo à l'avant. Poche à l'arrière. Fermeture éclair avant à deux sens. Fermeture éclair aux jambes et rabat. Bretelles robustes ajustables. Camo Revolution.

WATERPROOF CAMOUFLAGE BIB PANTS

100% waterproof and windproof. 100% polyester. 100% polyester interlining. 100% polyester lining. Cargo pockets at front. Rear pocket. Two way zipper closure at the front. Zipper closure on each leg with flap. Adjustable heavy duty suspenders. Revolution camo.



▲ # 9006JP

MANTEAU ET PANTALON ANTI-MOUSTIQUE CAMOUFLAGE **MANTEAU**

100% polyester. Filet très fin empêchant les moustiques d'y entrer. Poches à l'avant. Cordon d'ajustement au capuchon et à la taille. Poignets élastiques.

PANTALON

100% polyester. Filet très fin empêchant les moustiques d'y entrer. Poches à la taille. Taille et chevilles élastiques.

CAMOUFLAGE BUG JACKET AND PANTS

JACKET

100% polyester. Very fine mesh keeping insects out. Front pockets. Adjustment cord at the hood and at the waist. Elastic cuffs.

PANTS

100% polyester. Very fine mesh keeping insects out. Pockets at the waist. Elastic at the waist and the leg cuffs.

▲ #20-241

MANTEAU IMPERMÉABLE CAMOUFLAGE 2 TONS
100% imperméable et à l'épreuve du vent.
100% polyester. Entredoublure 100% polyester.
Doublure 100% polyester. Poches à l'avant
avec fermeture éclair. Cordon d'ajustement au
capuchon. Poignets élastiques.
Camo Northern.

WATERPROOF 2 TONES CAMOUFLAGE JACKET
100% waterproof and wind resistant. 100% polyester.
100% polyester interlining. 100% polyester lining.
Front pockets with zipper. Adjustment cord at the hood.
Elastic cuffs.
Northern camo.



▲ #20-231

**PARKA IMPERMÉABLE CAMOUFLAGE
6 EN 1**

MANTEAU EXTÉRIEUR

100% imperméable et à l'épreuve du vent.
100% polyester. Entredoublure 100% polyester.
Doublure 100% polyester. Deux poches à la
poitrine. Deux grandes poches cargo à l'avant avec
réchauffe-mains. Deux poches intérieures. Cordon
d'ajustement à la taille. Poignets élastiques et
ajustables avec bouton pression antirouille.
Cordon d'ajustement au capuchon. Capuchon fermé
à l'avant avec deux boutons pression antirouilles.
Camo Northern.

MANTEAU INTÉRIEUR

100% imperméable et à l'épreuve du vent.
100% polyester. Entredoublure 100% polyester.
Doublure 100% polyester. Réversible. Deux poches
à l'avant. Manches amovibles. Poignets élastiques.
Camo Northern.

**6 IN 1 WATERPROOF CAMOUFLAGE PARKA
OUTER JACKET**

100% waterproof and wind resistant. 100% polyester.
100% polyester interlining. 100% polyester lining. Two
chest pockets. Two big cargo pockets at the front with
hand warmers. Two inner pockets. Adjustment cord at the
waist. Elastic cuffs adjustable with rustproof snap.
Adjustment cord at the hood. Hood closed at the front
with two rustproof snaps.
Northern camo.

INNER JACKET

100% waterproof and wind resistant. 100% polyester.
100% polyester interlining. 100% polyester lining.
Reversible. Two front pockets. Removable sleeves.
Elastic cuffs.
Northern camo.





▲ # 70-060

PANTALON CAMOUFLAGE NON DOUBLÉ

Taille basse. 65% polyester - 35% coton pré-rétréci, 7 ¾ oz, pré-cuit. Deux poches doubles obliques à l'avant. Deux grandes poches cargo avec rabat et boutons cachés. Deux poches à l'arrière. Six larges ganses. Fermeture à bouton en plastique à la taille. Sangle à la taille pour un meilleur ajustement. Fermeture éclair en laiton. Braguette. Attache au bas de la jambe pour un meilleur ajustement. Fil de haute résistance. Points de tension renforcés.

UNLINED CAMOUFLAGE PANTS

Low rise. Pre-shrunk 65% polyester - 35% cotton, 7 ¾ oz, precured. Two double thickness front swing pockets. Two big cargo pockets with flap closure and hidden buttons. Two rear pockets. Six wide belt loops. Plastic button closure on waistband. Strap at the waist for a better adjustment. Front with brass zipper closure. Fly. Attach at the leg cuff for a better adjustment. High resistance thread. Reinforced at all points of strain.



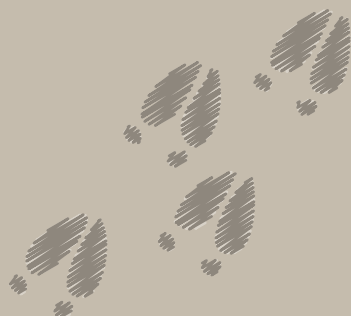
▲ # 70-068P

PANTALON CAMOUFLAGE DOUBLÉ DE POLAR

Taille basse. 65% polyester - 35% coton pré-rétréci, 7 ¾ oz, pré-cuit. Doublure de polar 100% polyester. Deux poches doubles obliques à l'avant. Deux grandes poches cargo avec rabat et boutons cachés. Deux poches à l'arrière. Six larges ganses. Fermeture à bouton en plastique à la taille. Sangle à la taille pour un meilleur ajustement. Fermeture éclair en laiton. Braguette. Attache au bas de la jambe pour un meilleur ajustement. Fil de haute résistance. Points de tension renforcés.

FLEECE LINED CAMOUFLAGE PANTS

Low rise. Pre-shrunk 65% polyester - 35% cotton, 7 ¾ oz, precured. Polar fleece lining 100% polyester. Two double thickness front swing pockets. Two big cargo pockets with flap closure and hidden buttons. Two rear pockets. Six wide belt loops. Plastic button closure on waistband. Strap at the waist for a better adjustment. Front with brass zipper closure. Fly. Attach at the leg cuff for a better adjustment. High resistance thread. Reinforced at all points of strain.





▲ # 1539W

SAC À DOS 20L

100% imperméable. Fait de polyester laminé. Bretelles ajustables aux épaules et à la taille. Poignée résistante. Poches à l'avant et sur les côtés. Poche intérieure. Poche sous le sac qui renferme une pièce de tissu orange fluorescent qui s'attache sur le haut du sac pour assurer une visibilité accrue. Camo Northern.

20L BACK PACK

100% waterproof. Made of laminated polyester. Adjustable shoulder straps and waist strap. Heavy duty handle. Pockets at the front and on the sides. Inside pocket. Pocket under the bag with a fluorescent orange piece of fabric inside that can be attached to the upper part of the bag for a better visibility. Northern camo.

▲ # 1541W

SAC À DOS 40L

100% imperméable. Fait de polyester laminé. Bretelles ajustables aux épaules et à la taille. Poignée résistante. Poches à l'avant et sur les côtés. Poche intérieure. Poche sous le sac qui renferme une pièce de tissu orange fluorescent qui s'attache sur le haut du sac pour assurer une visibilité accrue. Camo Supernatural.

40L BACK PACK

100% waterproof. Made of laminated polyester. Adjustable shoulder straps and waist strap. Heavy duty handle. Pockets at the front and on the sides. Inside pocket. Pocket under the bag with a fluorescent orange piece of fabric inside that can be attached to the upper part of the bag for a better visibility. Supernatural camo.

▲ # 1541W-O

SAC À DOS 40L

100% imperméable. Fait de polyester laminé. Bretelles ajustables aux épaules et à la taille. Poignée résistante. Poches à l'avant et sur les côtés. Poche intérieure. Poche sous le sac. Orange fluorescent.

40L BACK PACK

100% waterproof. Made of laminated polyester. Adjustable shoulder straps and waist strap. Heavy duty handle. Pockets at the front and on the sides. Inside pocket. Pocket under the bag. Fluorescent orange.





▲ # 50-901
**GANT DE TRICOT CAMOUFLAGE
 AVEC POINTS DE PVC**
 100% polyester.

KNIT CAMOUFLAGE GLOVE WITH
 PVC DOTS
 100% polyester.



▲ # 50-902
**GANT DE TRICOT ORANGE
 AVEC POINTS DE PVC**
 100% polyester.

KNIT ORANGE GLOVE
 WITH PVC DOTS
 100% polyester.



▲ # 50-905
**GANT DE TRICOT CAMOUFLAGE
 DOUBLÉ AVEC POINTS DE PVC**
 100% polyester. Doublure 100% polyester.

LINED KNIT CAMOUFLAGE GLOVE
 WITH PVC DOTS
 100% polyester. Polyester lining.



▲ # 50-020
GANT CAMOUFLAGE NON DOUBLÉ
 100% polyester. Paume et bouts des doigts
 avec lignes de PVC antidérapantes.
 Coupe confortable. Poignet élastique

UNLINED CAMOUFLAGE GLOVE
 100% polyester. Palm and finger tips with PVC
 non-skid lines. Comfortable fit. Elastic cuff.



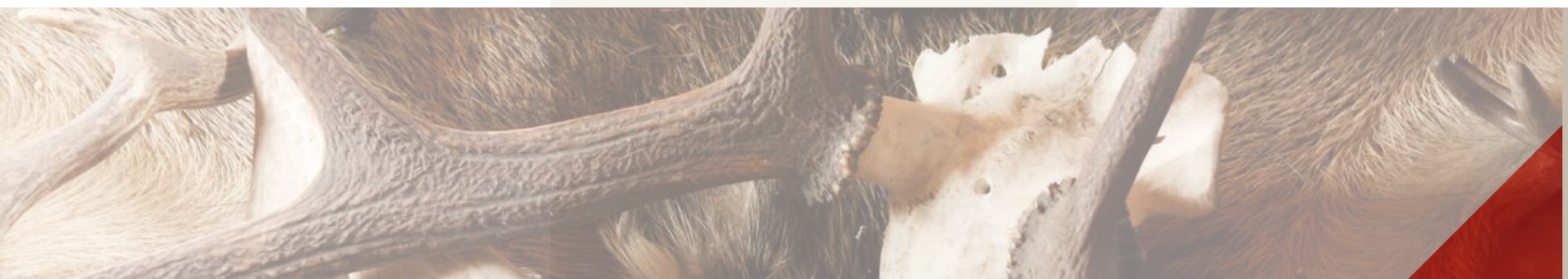
▲ # 50-018
GANT CAMOUFLAGE NON DOUBLÉ
 100% polyester. Index fait en polyester et
 spandex. Paume avec lignes de PVC
 antidérapantes. Coutures oranges fluorescents.
 Coupe confortable. Poignet élastique

UNLINED CAMOUFLAGE GLOVE
 100% polyester. Index finger made of polyester and
 spandex. Palm with PVC non-skid lines. Fluorescent
 orange seams. Comfortable fit. Elastic cuff.



▲ # 50-907
GANT DE POLAR CAMOUFLAGE
 100% polyester. Doublure de polyester.
 Paume de polyuréthane. Élastique au dos
 du poignet.

CAMOUFLAGE POLAR
 FLEECE GLOVE
 100% polyester. Polyester lining.
 Polyurethane palm. Elastic at the back
 of the wrist.





▲ # 50-908

**GANT DE POLAR
ORANGE FLUORESCENT**

100% polyester. Doublure de polyester.
Paume de polyuréthane. Élastique au dos
du poignet.

**FLUORESCENT ORANGE POLAR
FLEECE GLOVE**

100% polyester polar fleece. Polyester lining.
Polyurethane palm. Elastic at the back of the wrist.



▲ # 2502

**GANT-MITAINNE DE POLAR
CAMOUFLAGE**

Mittaine convertible en gant. 100% polyester.
Doublure de polyester. Paume de polyuréthane.
Élastique au dos du poignet.

**CAMOUFLAGE POLAR FLEECE
GLOVE-MITT**

Mitt convertible to glove. 100% polyester.
Polyester lining. Polyurethane palm. Elastic at the
back of the wrist.



▲ # 2504

**GANT-MITAINNE DE POLAR
ORANGE FLUORESCENT**

Mittaine convertible en gant.
100% polyester. Doublure de polyester.
Paume de polyuréthane. Élastique au
dos du poignet.

**FLUORESCENT ORANGE
POLAR FLEECE GLOVE-MITT**

Mitt convertible to glove. 100% polyester.
Polyester lining. Polyurethane palm.
Elastic at the back of the wrist.



▲ # 2940W

**GANT DOUBLÉ IMPERMÉABLE
CAMOUFLAGE**

100% imperméable. Entredoublure de
polyester. Doublure de polyester. Paume
anti-dérapante. Élastique au poignet.

**LINED WATERPROOF
CAMOUFLAGE GLOVE**

100% waterproof. Polyester interlining.
Polyester lining. Non-skid palm. Elastic at
the wrist.



▲ # 2951

GANT-MITAINNE DOUBLÉ CAMOUFLAGE

Mittaine convertible en gant. 100% polyester.
Paume enduite de silicone antidérapant.
Aimant au dos de la mitaine. Pochette pour
réchauffe-main avec fermeture éclair au dos
du gant-mittaine. Cordon élastique au bout du
gant-mittaine pour un meilleur ajustement.
Élastique au poignet.

LINED CAMOUFLAGE GLOVE-MITT

Mitt convertible to glove. 100% polyester. Palm
with non-skid silicone coating. Magnēt at the
back of the mitt. Pocket for hand-warmer with
zipper at the back of the glove-mitt. Elastic cord
at the tip of the glove-mitt for a better
adjustment. Elastic at the wrist.





▲ # 657MOO/DEE
**CASQUETTE CAMOUFLAGE AVEC
 BRODERIE D'ANIMAL**
 100% polyester.
 Ajustable à l'arrière.

CAMOUFLAGE CAP WITH
 ANIMAL EMBROIDERY
 100% polyester.
 Adjustable at the back.



▲ # 30-947MOO/DEE
**CASQUETTE AVEC BORDURE
 CAMOUFLAGE ET BRODERIE
 D'ANIMAL**
 100% polyester.
 Ajustable à l'arrière.

CAP WITH CAMOUFLAGE TRIMMING
 AND ANIMAL EMBROIDERY
 100% polyester.
 Adjustable at the back.

NOIR / BLACK ORANGE



▲ #30-909
**CASQUETTE ORANGE
 FLUORESCENT**
 100% polyester.
 Ajustable à l'arrière.

FLUORESCENT ORANGE CAP
 100% polyester.
 Adjustable at the back.



▲ # 30-909MOO/DEE
**CASQUETTE ORANGE FLUORESCENT
 AVEC BRODERIE D'ANIMAL**
 100% polyester.
 Ajustable à l'arrière.

FLUORESCENT ORANGE CAP
 WITH ANIMAL EMBROIDERY
 100% polyester.
 Adjustable at the back.



▲ # 30-968MOO/DEE
**CASQUETTE AVEC BRODERIE
 D'ANIMAL SUR LE CÔTÉ**
 100% polyester.
 Ajustable à l'arrière.

CAP WITH ANIMAL EMBROIDERY
 ON THE SIDE
 100% polyester.
 Adjustable at the back.

KAKI / KHAKI ORANGE



▲ # 504
CASQUETTE AVEC FLAMMES
 100% polyester.
 Design de flammes camouflage.
 Ajustable à l'arrière.

CAP WITH FLAMES
 100% polyester.
 Camouflage flame design.
 Adjustable at the back.

NOIR / BLACK KAKI / KHAKI ORANGE



▲ # 31-965
**CASQUETTE CAMOUFLAGE
POUR DAMES**
100% polyester.
Bordure rose sur la palette.
Ajustable à l'arrière.

LADIES' CAMOUFLAGE CAP
100% polyester.
Pink trim on the peak.
Adjustable at the back.



▲ # 2971
CASQUETTE CAMOUFLAGE DOUBLÉE
100% polyester.
Rabat aux oreilles fait de polar 100% polyester.
Doublure de polar 100% polyester.

LINED CAMOUFLAGE CAP
100% polyester.
Flap at the ears made of polar fleece 100% polyester.
100% polyester polar fleece lining.



▲ # 30-948
**CASQUETTE CAMOUFLAGE
AVEC MASQUE**
100% polyester.
Casquette ajustable à l'arrière.
Trous pour les yeux.
Trous en filet pour la bouche et les oreilles.
Fentes sur les côtés pour les lunettes.

CAMOUFLAGE CAP WITH MASK
100% polyester.
Cap adjustable at the back.
Holes for the eyes.
Mesh holes for the mouth and the ears.
Slits on the sides for the glasses.



▲ # 30-507
**CASQUETTE AVEC BRODERIE
D'ANIMAL**
100% polyester.
Ajustable à l'arrière.

CAP WITH ANIMAL EMBROIDERY
100% polyester.
Adjustable at the back.





▲ # 30-942
CHAPEAU DE FOURRURE CAMOUFLAGE
 100% polyester. Simili-fourrure. Doublure de polyester.
 Attache de plastique ajustable au menton.

CAMOUFLAGE FUR HAT
 100% polyester. Faux fur. Polyester lining.
 Adjustable attach at the chin.



▲ # 30-901
TUQUE ORANGE FLUORESCENT
 100% acrylique.

FLUORESCENT ORANGE TUQUE
 100% acrylic.



▲ # 30-904
TUQUE CAMOUFLAGE RÉVERSIBLE ORANGE FLUORESCENT
 100% acrylique. Réversible du camouflage au orange fluorescent.

CAMOUFLAGE REVERSIBLE TO FLUORESCENT ORANGE TUQUE
 100% acrylic. Reversible from camouflage to fluorescent orange.



▲ # 30-915OD
TUQUE DOUBLÉE
 100% acrylique. Doublé de Thermakeeper.

LINED TUQUE
 100% acrylic. Thermakeeper lining.



▲ # 30-915W
TUQUE DOUBLÉE
 100% acrylique. Doublé de Thermakeeper.

LINED TUQUE
 100% acrylic. Thermakeeper lining.



▲ # 335D
TUQUE DOUBLÉE AVEC BRODERIE D'ANIMAL
 100% acrylique. Doublure de Thermakeeper.

LINED TUQUE WITH ANIMAL EMBROIDERY
 100% acrylic. Thermakeeper lining



▲ # 338
TUQUE RÉVERSIBLE ORANGE AVEC BRODERIE D'ANIMAL
 100% acrylique.

REVERSIBLE TO ORANGE TUQUE WITH ANIMAL EMBROIDERY
 100% acrylic.

NOIR / BLACK KAKI / KHAKI



▲ # 30-967
TUQUE CAMOUFLAGE
 97% polyester 3% spandex. Camo Supernatural.

CAMOUFLAGE TUQUE
 97% polyester 3% spandex. Supernatural camo.

NOIR / BLACK KAKI / KHAKI ORANGE



▲ # 30-112

PASSE MONTAGNE CAMOUFLAGE

Tricot 100% acrylique. Portion du visage polar 100% polyester.
Camo Supernatural.

CAMOUFLAGE BALACLAVA

100% knitted acrylic. Face portion in polar fleece 100% polyester.
Supernatural camo.



▲ # 30-113

PASSE-MONTAGNE ORANGE FLUORESCENT

Tricot 100% acrylique.
Portion du visage polar 100% polyester.

FLUORESCENT ORANGE BALACLAVA

100% knitted acrylic.
Face portion in polar fleece 100% polyester.



▲ # 30-118

PASSE MONTAGNE CAMOUFLAGE

97% polyester / 3% spandex.
Cordon d'ajustement élastique à l'arrière.
Camo Supernatural.

CAMOUFLAGE BALACLAVA

97% polyester / 3% spandex.
Elastic adjustment cord at the back.
Supernatural camo.



▲ # 40-601

CHAUSSON

Extérieur 100% coton.
Intérieur 100% acrylique.

BOOT SOCK

Shell 100% cotton.
Lining 100% acrylic.



▲ # 60-707

BOTTES DE POLYURÉTHANE

Polyuréthane moulé. 100% imperméable. Très légère. Arc stabilisateur. Semelle intérieure amovible en EVA améliorant le confort et réduisant la fatigue. Semelle antidérapante et anti-marque résistante à l'abrasion. Botte résistante aux désinfectants, aux engrais, aux solvants, à divers produits chimiques, aux graisses minérales, végétales, animales et de poissons, à l'eau de mer et aux effets du soleil. Non-rigide au froid.

POLYURETHANE BOOTS

Moulded polyurethane. 100% waterproof. Very light. Stabilizer arch. Removable EVA insole provides comfort and reduces fatigue. Abrasion resistant non-skid and non-marking outsole. Resistant to disinfectants, fertilizers, solvents, various chemicals, mineral, animal, fish and plant oils and fats, to seawater and to effects of sunlight. Non-stiff in cold temperature.



▲ # 60-706

BOTTES DE POLYURÉTHANE APPROUVÉES CSA

Polyuréthane moulé. 100% imperméable. Très légère. Embout de matériaux composites et semelle intercalaire en kevlar pour une protection contre les chocs et la pénétration et pour assurer une meilleure isolation thermique contre le froid. Arc stabilisateur. Semelle intérieure amovible améliorant le confort et réduisant la fatigue. Semelle antidérapante et anti-marque résistante à l'abrasion. Botte résistante aux désinfectants, aux engrais, aux solvants, à divers produits chimiques, aux graisses minérales, végétales, animales et de poissons, à l'eau de mer et aux effets du soleil. Non-rigide au froid.

POLYURETHANE BOOTS CSA APPROVED

Moulded polyurethane. 100% waterproof. Very light. Composite toe and kevlar midsole for impact and penetration protection and providing better thermal insulation in cold weather. Stabilizer arch. Removable EVA insole provides comfort and reduces fatigue. Abrasion resistant non-skid and non-marking outsole. Resistant to disinfectants, fertilizers, solvents, various chemicals, mineral, animal, fish and plant oils and fats, to seawater and to effects of sunlight. Non-stiff in cold temperature.



www.jackfield.ca